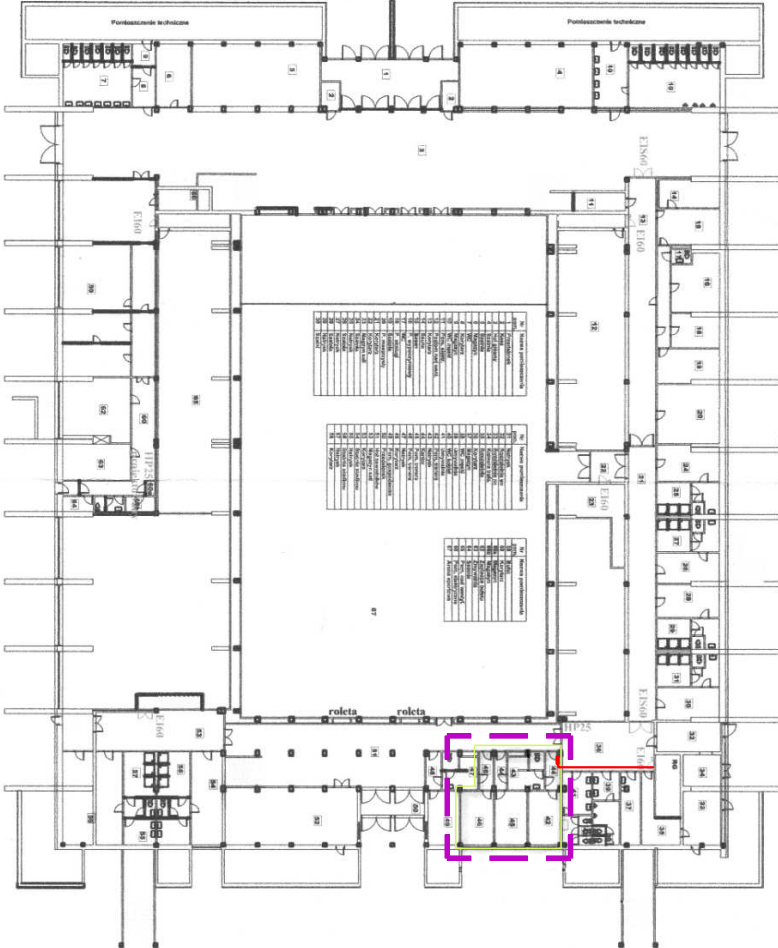


HALA WIDOWISKOWO - SPORTOWA (istniejący budynek)

Rzut parteru



LEGENDA:

Zakres rysunku (Fragment budynku Hali widowiskowo – sportowej)

Pomieszczenia objęte opracowaniem

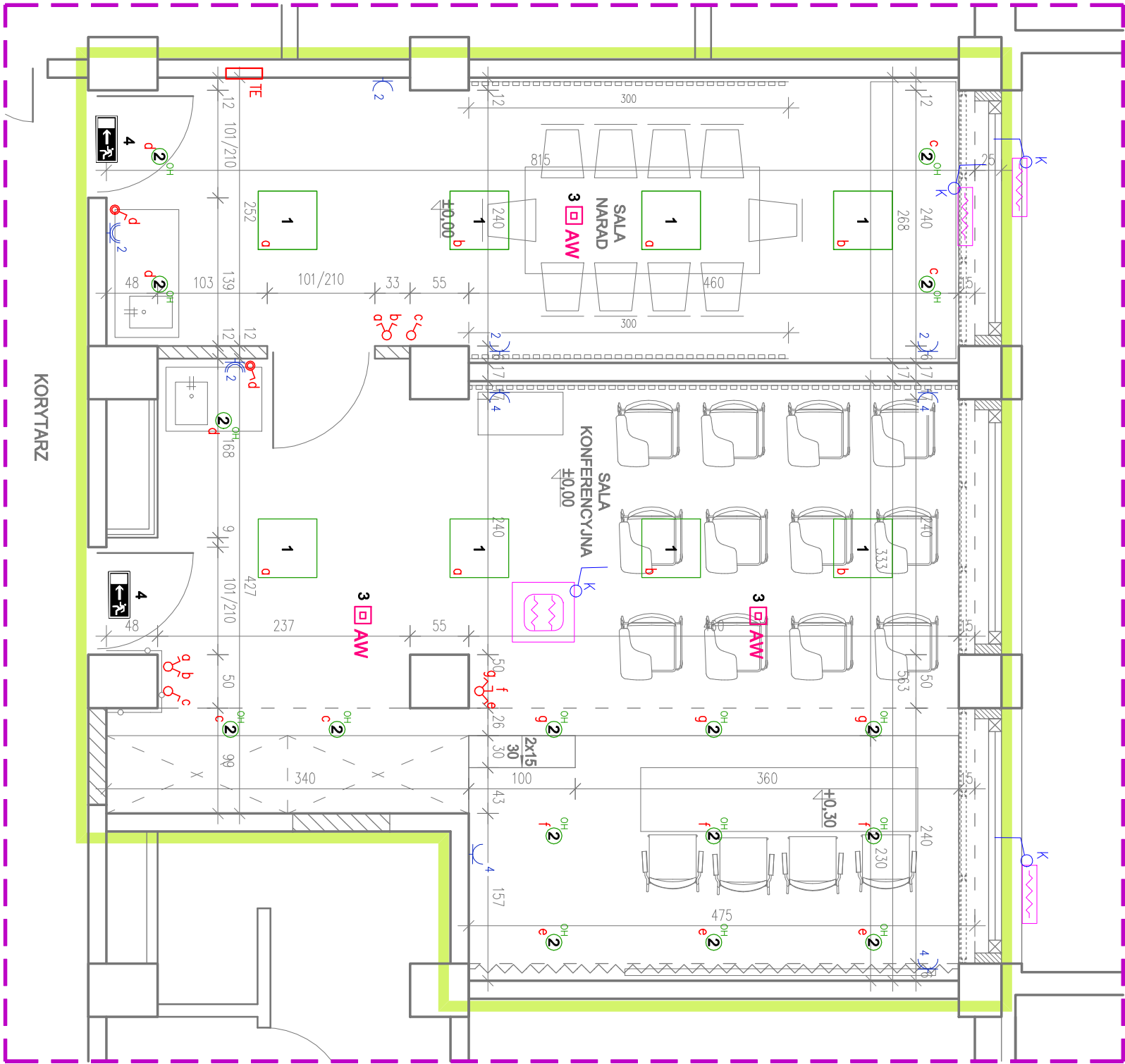
LEGENDA:

- 1-o-b – oprawa LED wpuszczana 60x60 32W 4000K 4550lm,
- 2-c-g – oprawa LED wpuszczana punktowa 12W 4000K 1650lm,
- 3 – oprawa kierunkowa ewaluacyjna LED 1W Tp=1h
- 4 – oprawa awaryjna LED 3W Tp=1h
- 1 – łącznik 1–biegunowy IP20
- 2 – łącznik 1–biegunowy IP44
- 3 – łącznik 2–biegunowy IP20
- 4 – łącznik 3–biegunowy IP20
- TE – tablica elektryczna p/1 1*12 IP30
- klimatyzatory jedn. wewn./zewn

- Gniazdo n–modułowe 1faz sys. ramkowy podtylnkowy:
- nx(IP+N+PE), 16/230V, IP20
- Gniazdo n–modułowe ogólnego przeznaczenia, podtylnkowe,
- nx(IP+N+PE), 16/230V, IP44
- Zasilanie klimatyzatora wewn/ zewn. YDY3*2,5

- 1 – łącznik 1–biegunowy IP20
- 2 – łącznik 1–biegunowy IP44
- 3 – łącznik 2–biegunowy IP20
- 4 – łącznik 3–biegunowy IP20
- TE – tablica elektryczna p/1 1*12 IP30
- klimatyzatory jedn. wewn./zewn

- Gniazdo n–modułowe 1faz sys. ramkowy podtylnkowy:
- nx(IP+N+PE), 16/230V, IP20
- Gniazdo n–modułowe ogólnego przeznaczenia, podtylnkowe,
- nx(IP+N+PE), 16/230V, IP44
- Zasilanie klimatyzatora wewn/ zewn. YDY3*2,5



UWAGI:

- Wszystkie wymiary przed przystąpieniem do prac sprawdzić w naturze.
- Projektowane instalacje wraz z urządzeniami włączyć do istniejących instalacji.
- Przed rozpoczęciem prac zapoznać się z całością dokumentacji, także pozostałych branż.
- Dokładną lokalizację montażu urządzeń ustalić na etapie wykonstwa, konsultując z Inwestorem.
- Łączniki oświetleniowe montować na wysokości dostosowanej do pozostałych pomieszczeń.
- Małe litery przy łącznikach ośw. oznaczają, które oprawy są przez biegun łącznika sterowane.
- Rysunek nie obejmuje zakresu urządzeń i instalacji teletechnicznych (nagłośnienie, światła sceniczne, sieci net), wykonać zgodnie z pozostałą częścią dokumentacji.

67-200 Głogów, ul. grodzka 4, Tel. 608594496 tel/fax 76 852-16-22, e-mail: biuro@proma-bud.pl		Branża: BUDOWLANA		Nr rys. IE—1	Skala: 1:50
AUTORSKA PRACOWNIA PROJEKTOWA PROMA-BUD 2000 KRAKÓW		Obiekt: Pomieszczenie odprow i konferencyjne, (pomieszczenie biurowe) z zapleczem HALA WIDOWISKOWO – SPORTOWA		Stadium: P. T.	
Lokalizacja: Głogów, ul. Wita Stwosza 1 / Miasto Głogów, obr. 009 Żorków dz.nr 652		Nazwa rysunku: RZUT PARTERU – ELEKTRYKA		Data: 12.2021	
Projektant: inż. Andrzej Gertych		Upr. bud. 85/94/Lw		Podpis: spec. inst.elekt.	